

Herzlich willkommen



in der Kindertagesstätte am
Marienbach in Dittelbrunn

Träger

Gemeinde Dittelbrunn

Rathausplatz

97456 Dittelbrunn

1. Bürgermeister: Herr Willi Warmuth

Tel.-Nr.: 09725/7124-0

Kindertagesstätte am Marienbach

St.-Rochus-Str. 2

97456 Dittelbrunn

Tel.-Nr.: 09721 29210-30

Email: kita@dittelbrunn.de

Sie können die entsprechenden Gruppen unter den folgenden Nummern erreichen:

Krippengruppen:

Für die Mäuse: 09721 29210-32

Für die Störche: 09721 29210-33

Für die Hasen: 09721 29210-34

Für die Hummeln: 09721 29210-36

Kindergartengruppen:

Für die Eulen: 09721 29210-31

Für die Igel: 09721 29210-35

Für die Bären: 09721 29210-37

Vorwort

der Kita-Leitung Frau Sobotta

LICHT WILLKOMMEN

In der **K**INDERTAGESSTÄTTE **A**M **M**ARIENBACH in der
Wohlfühlgemeinde Dittelbrunn.

SCHÖN, DASS DU DA BIST!

Hier kannst du einen kleinen Einblick haben, was dich ein Stück auf
deinem Lebensweg begleiten wird. Wir sind freundlich, **BUNT** und
offen, so wie du, wollen dich kennenlernen und dir helfen, ein Teil
unserer Gemeinschaft zu sein.

Schau, wie es bei uns ist, gehe mit deinen Augen schon einmal durch
die Räume, lass' dich von den vielen Dingen leiten, die du hier
entdecken kannst und...

Kommst du zu uns?

Dann bin ich ab jetzt an deiner Seite!

Jutta Sobotta - Kitaleiterin



Online-Anmeldung

Unter folgendem Link können Sie ihr Kind in der KiTa am Marienbach online anmelden:

<https://www.buergerserviceportal.de/bayern/dittelbrunn/>

Unter folgendem Link finden Sie die aktuellen Kindertagesstättengebühren:

<https://www.dittelbrunn.de/buergerservice/wegweiser/was-kostet-was/#Kindertagesstaetten>

Krippengruppen



Hummeln



Mäuse



Störche



Hasen

Wichtige Informationen

Unsere Kindertagesstätte verfügt über vier Krippengruppen mit jeweils zwölf Krippenplätzen, die Kinder ab 1-3 Jahren aufnimmt.

Öffnungszeiten: Montag bis Freitag von 07:00-16:00 Uhr

Frühdienst von 07:00-08:00 Uhr und Spätdienst von 15:00-16:00 Uhr in der Storchengruppe. Kernzeit ist von 08:00 - 12.00 Uhr.

Unsere Räumlichkeiten im Überblick

Unsere Kinderkrippe verfügt über folgende Räumlichkeiten:

- 4 Gruppenräume
- 4 Schlafräume
- 4 Kindergarderoben / Bewegungsräume
- 4 integrierte Küchenzeilen
- 4 Kinderbäder mit kleinkindgerechtem WC

Unser Haus ist von einem großen naturnahen Außengelände mit vielen Spielmöglichkeiten umgeben.

Eingewöhnung

Kinderkrippe – ein neuer Lebensabschnitt

Kinder, die die Kinderkrippe besuchen sind gleichzeitig mit vielen Situationen konfrontiert: neue Bezugspersonen, neue Kinder, neue Räumlichkeiten.

Die Eingewöhnung in der **Kindertagesstätte am Marienbach** verläuft nach der Idee des **Berliner Modells**, sodass Eltern und ihr Kind sich gut im Gruppenalltag eingewöhnen können.

-Was bedeutet Eingewöhnung?

Die Eingewöhnung in einer Krippe ist ein Prozess, der **planvoll und sensibel aufbauen** sollte, damit das Kind sich in der neuen Umgebung wohl fühlen kann und neben Mama und Papa auch seine Erzieherin als neue Bezugsperson akzeptiert.

-Berliner Modell:

Der erste Kontakt zwischen Eltern und Kinderkrippe ist das **Erstgespräch**. Hier findet ein **gegenseitiger Austausch über wichtige Informationen zum Kind und über die Einrichtung** statt. Die Eltern erhalten zudem wichtige Informationen über ihre **konkrete Beteiligung, zum Ablauf und Einzelheiten des Eingewöhnungsprozesses**.

Wie geht es nach dem Erstgespräch weiter?

In den ersten drei bis vier Tagen kommt ein Elternteil mit dem Kind in die Einrichtung. Beide bleiben für circa eine halbe bis ganze Stunde dort.

Wichtig:

Eltern

- sollten eher passiv sein
- das Kind auf keinen Fall zu drängen, sich von ihnen zu entfernen
- immer akzeptieren, wenn das Kind ihre Nähe sucht

Die Aufgabe der Eltern ist es: „ Ein sicherer Hafen“ zu sein.

Am vierten oder fünften Tag versuchen wir, die Kinder das erste Mal von ihrem Elternteil zu trennen. **Ganz wichtig dabei ist**, dass sich die Eltern **direkt bei ihrem Kind verabschieden** - auch wenn die ersten Trennungen meistens nur ein paar Minuten dauern.

Die Anwesenheit des Elternteils in der Krippe ist notwendig, damit sie/er bei Bedarf in den Gruppenraum geholt werden kann.

Schlussphase:

Die Eingewöhnung ist beendet, wenn das Kind die Erzieherin als „**sichere Basis**“ akzeptiert hat.

Hummeln



Team der Hummelgruppe

Renate Lemp – Erzieherin- Gruppenleitung

Shannon Just – Kinderpflegerin

Marlene Schmitt – Berufspraktikantin (Erzieherin im letzten Ausbildungsjahr)

Unser Wochenplan

Montag: Naturtag (Spaziergänge in der Natur oder im Außengelände)

Dienstag: Motorikzentrum/Snoezelen im Entspannungsraum

Mittwoch: Turntag

Donnerstag: Freispiel -Angebote

Freitag: Freispiel - Angebote

Unsere Räumlichkeiten

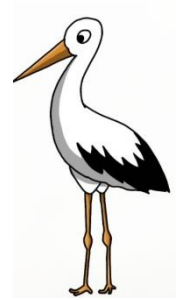


Gruppenraum



Schlafraum

Störche



Team der Störchengruppe

Marina Wassmiller – Erzieherin-Gruppenleitung

Tina Markert - Kinderpflegerin

Victoria Podwinski - (Erzieherin im letzten Ausbildungsjahr)

Unser Wochenplan

Montag: Motorikzentrum/Snoezelen im Entspannungsraum

Dienstag: Kochtag/Kreativtag

Mittwoch: Turntag

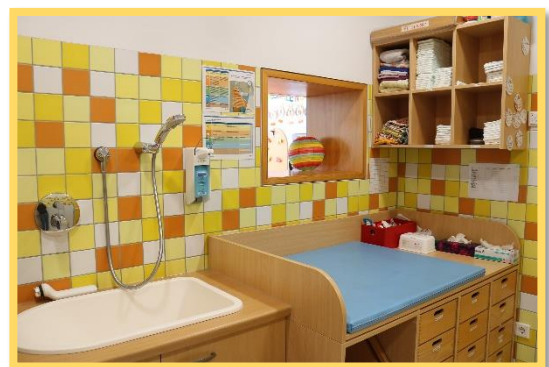
Donnerstag: Musiktag/freies Angebot

Freitag: Naturtag (Spaziergänge in der Natur oder im Außengelände)

Unsere Räumlichkeiten



Gruppenraum



Wasch- und Wickelraum



Schlafrum

Mäuse



Team der Mäusegruppe

Jacqueline Petrowski – Erzieherin-Gruppenleitung

Nicole Grosch – Kinderpflegerin

Jutta Müller – Kinderpflegerin

Unser Wochenplan

Montag: Kreativtag

Dienstag: Motorikzentrum/Snoezelen im Entspannungsraum

Mittwoch: Kochtag/freies Angebot

Donnerstag: Naturtag

Freitag: Turntag

Unsere Räumlichkeiten



Gruppenraum



Schlafraum

Wasch- und Wickelraum



Hasen



Team der Hasengruppe

Theresia Back – Erzieherin- Stellvertr. Leitung

Lisa Hofmann – Erzieherin - Gruppenleitung

Jule Witha – Erzieherin

Petra Müller - Kinderpflegerin

Unser Wochenplan

Montag: Motorikzentrum/Snoezelen im Entspannungsraum

Dienstag: Freispiel - Angebote

Mittwoch: Naturtag (Spaziergänge in der Natur oder im Außengelände)

Donnerstag: Kreativtag/freies Angebot

Freitag: Turntag

Unsere Räumlichkeiten

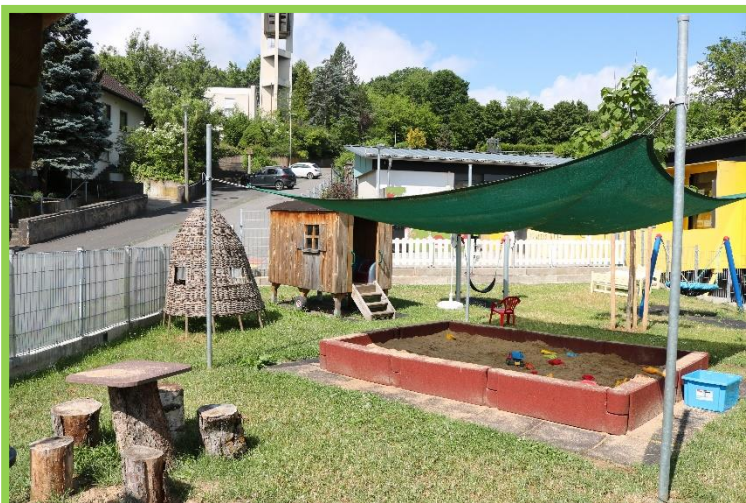


Gruppenraum



Garderobe

Außenbereich der Krippe



Der Tagesablauf in den Krippengruppen

7.00 – 8.00 Uhr: Frühdienst

Wir begrüßen alle Krippenkinder in der Hummelgruppe!

8.00 – 9.00 Uhr: Reguläre Bringzeit

Die Kinder gehen in ihre Gruppe und ziehen sich dort um und es finden Tür-und-Angelgespräche mit den Eltern statt.

9.00 Uhr: Morgenkreis

Die Kinder begrüßen sich gegenseitig

9.15 – 9.45 Uhr: Frühstück

Die Gruppe frühstückt gemeinsam und stärkt sich für den Tag.

9.45 – 10.00 Uhr: Toilettengang und wickeln

Wir wickeln die Kinder oder unterstützen sie beim Toilettengang.

10.00 – 11.15 Uhr: Freispielzeit

In den verschiedenen Bereichen der Gruppen spielen die Kinder gemeinsam.

11.15 – 11.45 Uhr: Mittagessen

Alle Kinder essen gemeinsam am Tisch.

Ab 11.45: Schlafenszeit

11.45 – 15 Uhr: Freispiel und Abholzeit

Die Kinder dürfen in ihrer Gruppe spielen und können abgeholt werden.

15.00 – 15.15 Uhr: Nachmittagssnack

Gemeinsam wird hier noch einmal gegessen.

15.15 – 16.00 Uhr: Freispiel und Abholzeit

Unsere Kinder spielen in ihrer Gruppe, im Motorikzentrum oder im Garten und werden von den Eltern abgeholt.

Kindergartengruppen



Bären



Eulen



Igel

Wichtige Informationen

Unsere Kindertagesstätte verfügt über drei Kindergartengruppen mit jeweils 26 Kitaplätzen, die Kinder ab 3-6 Jahren aufnimmt.

Öffnungszeiten: Montag bis Freitag von 07:00-16:00 Uhr

Frühdienst von 07:00-08:00 Uhr in der Bärengruppe und Spätdienst von 15:00-16:00 Uhr in der Seeräuber-Gruppe (Gruppenraum der Bären). Kernzeit ist von 8:00 – 13.00 Uhr.

Unsere Räumlichkeiten im Überblick

Unser Kindergarten verfügt über folgende Räumlichkeiten:

- 3 Gruppenräume
- 3 Kindergarderoben
- 3 integrierte Küchenzeilen
- 3 Kinderbäder mit kindgerechtem WC
- 3 Intensivräume für Bildungsaktivitäten

Unser Haus ist von einem großen naturnahen Außengelände mit vielen Spielmöglichkeiten umgeben.

Aufnahmekriterien

Grundsätzlich erhält jedes im Gebiet der Gemeinde Dittelbrunn wohnende Kind, ab dem 3. Lebensjahr, einen Kindergartenplatz. Voraussetzung dafür ist der Erstwohnsitz der Eltern in der Gemeinde Dittelbrunn. Kinder aus anderen Gemeinden müssen mit Ihrer Kommune eine Gastkinderregelung treffen, sonst ist keine Aufnahme in unserer Kindertagesstätte möglich.

Integration von behinderten Kindern ist in unserer Einrichtung möglich. Der Schweregrad der Behinderung ist maßgebend für die Aufnahme des Kindes, da unser Haus nur bedingt behindertengerecht ist.

Sind nicht genügend Kindergartenplätze verfügbar, behält sich der Träger vor, zusammen mit der Kindertagesstättenleitung die Auswahl zu treffen. Dies folgt nach bestimmten Kriterien:

1. Geschwisterkind
2. Alter des Kindes
3. Buchungszeiten
4. Besondere familiäre Situation (alleinerziehende Mutter oder Vater)

Online-Anmeldung

Unter folgendem Link können Sie ihr Kind in der KiTa am Marienbach online anmelden:

<https://www.buergerserviceportal.de/bayern/dittelbrunn/>

Unter folgendem Link finden Sie die aktuellen Kindertagesstättengebühren:

<https://www.dittelbrunn.de/buergerservice/wegweiser/was-kostet-was/#Kindertagesstaetten>

Bären



Team der Bärengruppe

Vanessa Manger – Erzieherin- Gruppenleitung

Kirsten Rust- Erzieherin

Steven Choron- Kinderpfleger

Unser Wochenplan

Montag: Naturtag (Spaziergänge in der Natur oder im Außengelände)

Dienstag: Turntag (3-5jährige) / Turnen der Vorschulkinder

Mittwoch: Kochtag

Donnerstag: Motorikzentrum/Snoezelen im Entspannungsraum

Freitag: Situationsorientiertes Arbeiten

Unsere Räumlichkeiten



Gruppenraum

Intensivraum



WC



Garderobe

Igel



Team der Igelgruppe

Janine Wolf – Erzieherin- Gruppenleitung

Carina Vogt - Erzieherin

Sarah Erhard – Kinderpflegerin

Unser Wochenplan

Montag: Turntag (3-5jährige)

Dienstag: Kreativtag/Turnen der Vorschulkinder

Mittwoch: Gesundes Frühstück / Kochen

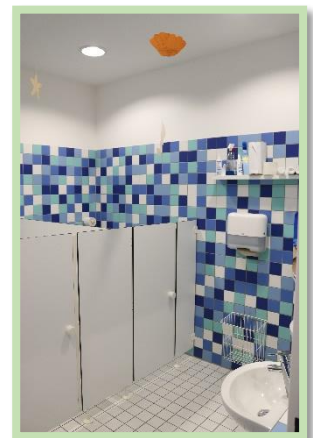
Donnerstag: Naturtag (Spaziergänge in der Natur oder im Außengelände)

Freitag: Motorikzentrum/Snoezelen im Entspannungsraum

Unsere Räumlichkeiten



Gruppenraum und Intensivraum



WC



Garderobe

Eulen



Team der Eulengruppe

Stefanie Schmitt- Erzieherin- Gruppenleitung

Kerstin Minyard- Kinderpflegerin

Vanessa Güc - Kinderpflegerin

Unser Wochenplan

Montag: Turntag (3-5 jährige)

Dienstag: Kreativtag/Turnen der Vorschulkinder

Mittwoch: Gesundes Frühstück / Kochen

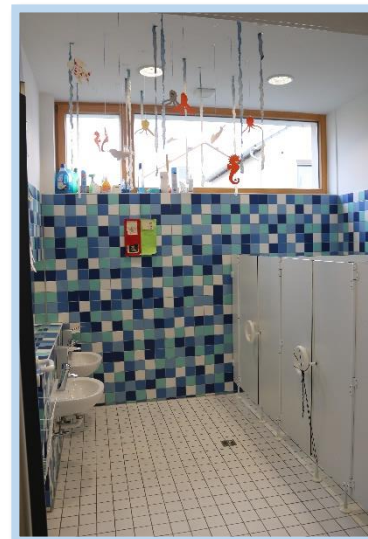
Donnerstag: Naturtag (Spaziergänge in der Natur oder im Außengelände)

Freitag: Motorikzentrum/Snoezelen im Entspannungsraum

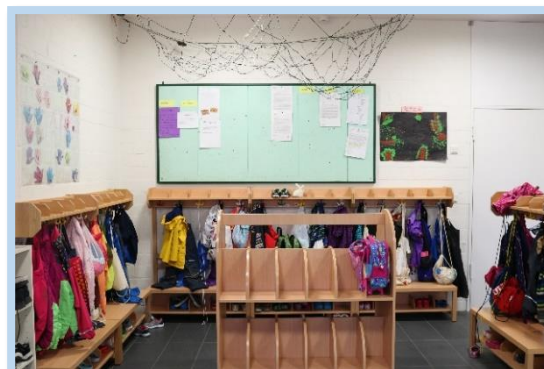
Unsere Räumlichkeiten



Gruppenraum



WC



Garderobe

Außenbereich des Kindergartens



Der Tagesablauf in den Kindergartengruppen

7.00 – 8.00 Uhr: Frühdienst

Wir begrüßen die Kinder in der Bärengruppe!

8.00 – 9.00 Uhr: Reguläre Bringzeit

Die Kinder gehen in ihre Gruppe und ziehen sich dort um und es finden Tür-und-Angelgespräche mit den Eltern statt.

9.00– 9.30 Uhr: Morgenkreis

Die Kinder begrüßen sich im Morgenkreis und singen gemeinsam Lieder.

9.30 – 10.15 Uhr: Frühstück

Die Gruppe frühstückt gemeinsam und stärkt sich für den Tag.

10.15 – 12.30 Uhr: Freispielzeit

In den verschiedenen Bereichen der Gruppen spielen die Kinder gemeinsam.

12.30 – 13.15 Uhr: Mittagessen

Alle Kinder essen gemeinsam am Tisch.

13.15 – 15.00 Uhr: Freispiel und Abholzeit

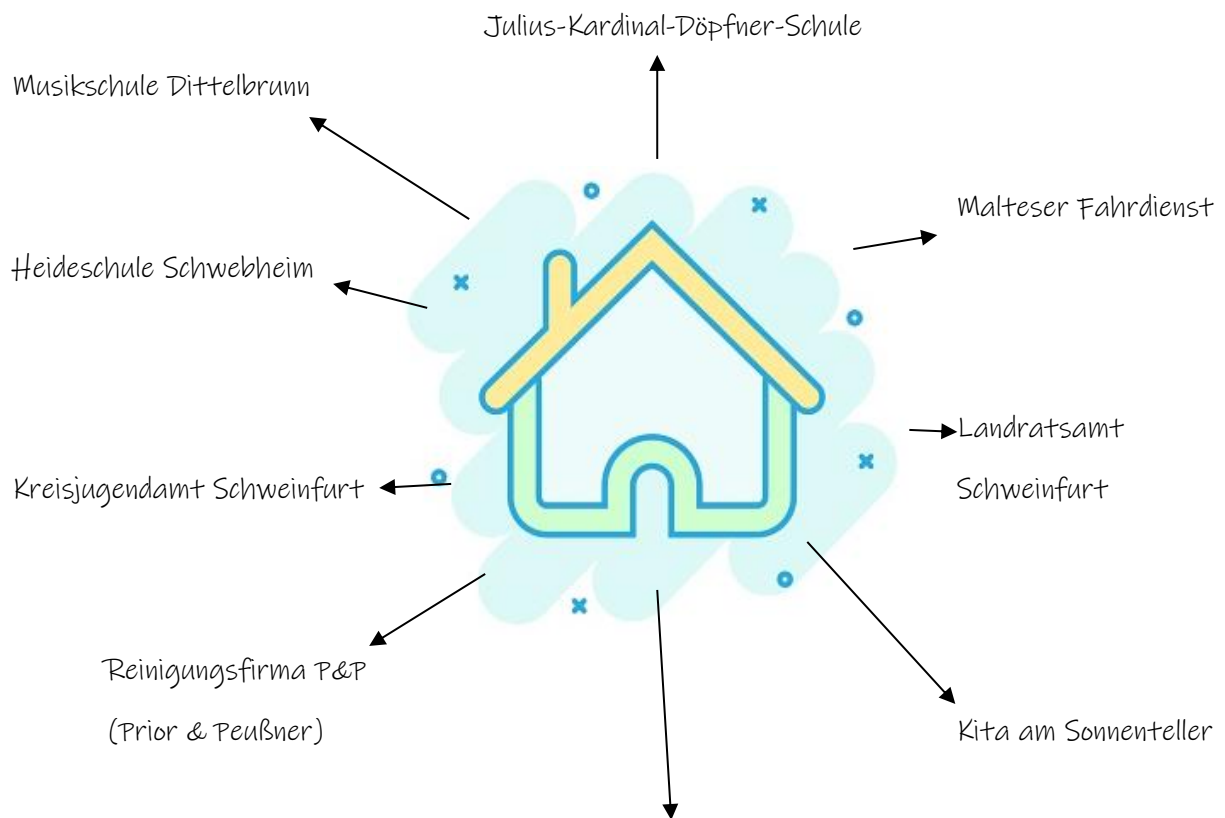
Die Kinder dürfen in ihrer Gruppe spielen und können abgeholt werden.

15.00 – 16.00 Uhr: Nachmittagsgruppe „Seeräuber“ (Gruppenraum der Bären)

Die Kinder spielen in der Bärengruppe, im Hof oder im Garten und werden von den Eltern abgeholt.

Letzte Abholzeit: 15:50 Uhr

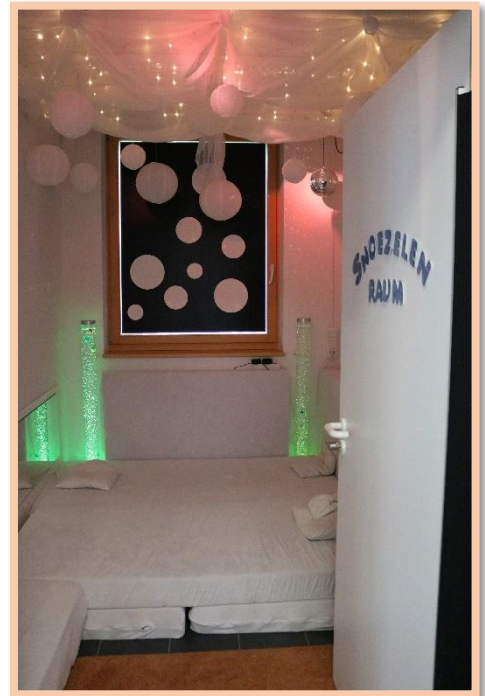
Unsere Kooperationspartner



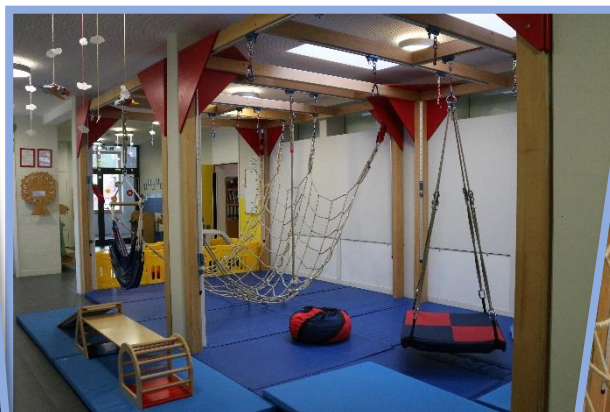
Unsere Besonderheiten



Bällebad



Snoezelen-Raum



Motorikzentrum

Unsere Turnhalle

