



Gemeinde Dittelbrunn - aktuelle Projekte

Gemeinderatssitzung am 08.06.2020

Referent:
Joachim Perleth

Architekt, Dipl.-Ing. (FH)

Büro

Joachim Perleth, Inhaber,
Architekt + Stadtplaner, Dipl.-Ing.(FH),
Energieberater, Sicherheits- und Gesundheitskoordinator

Bürogründung: 1996
Firmensitz: Kornmarkt 17, 97421 Schweinfurt
Mitarbeiter: 25

ISO 9001 zertifiziert: seit 28.02.2012



Leistungsspektrum:

Wohnungsbau



Büro / Gewerbe



Kommunale Bauten



Landschaftsarchitektur



Stadtplanung



Innenarchitektur



Denkmalpflege

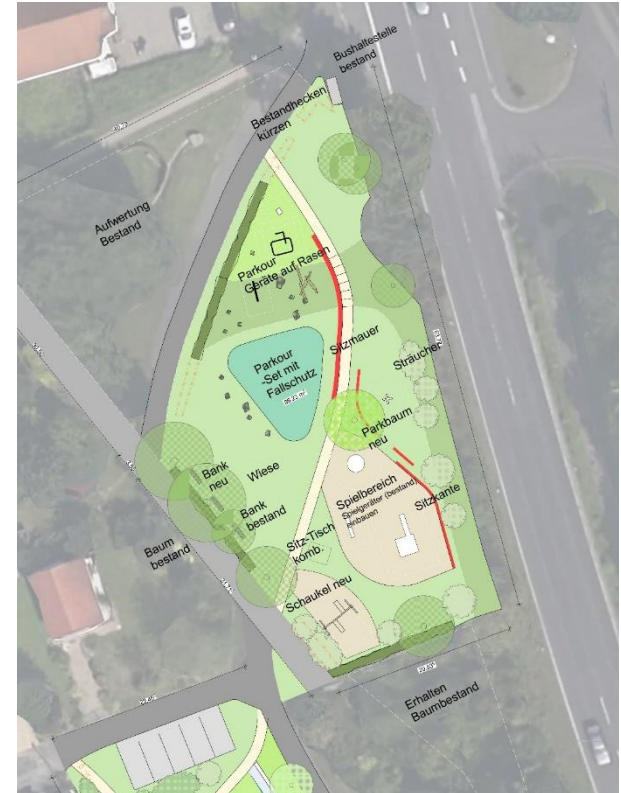
Büro

- „Dynamisches, hoch motiviertes Team mit jahrelanger Erfahrung und Kompetenz“



1. Spielplatz Grundwiese

Vorplanung



- Baukosten (ohne KGR 700): ca. 226.000,-€ brutto
- Stand: Warten auf Vorschläge von der Gemeinde

2. Kirche Pfändhausen

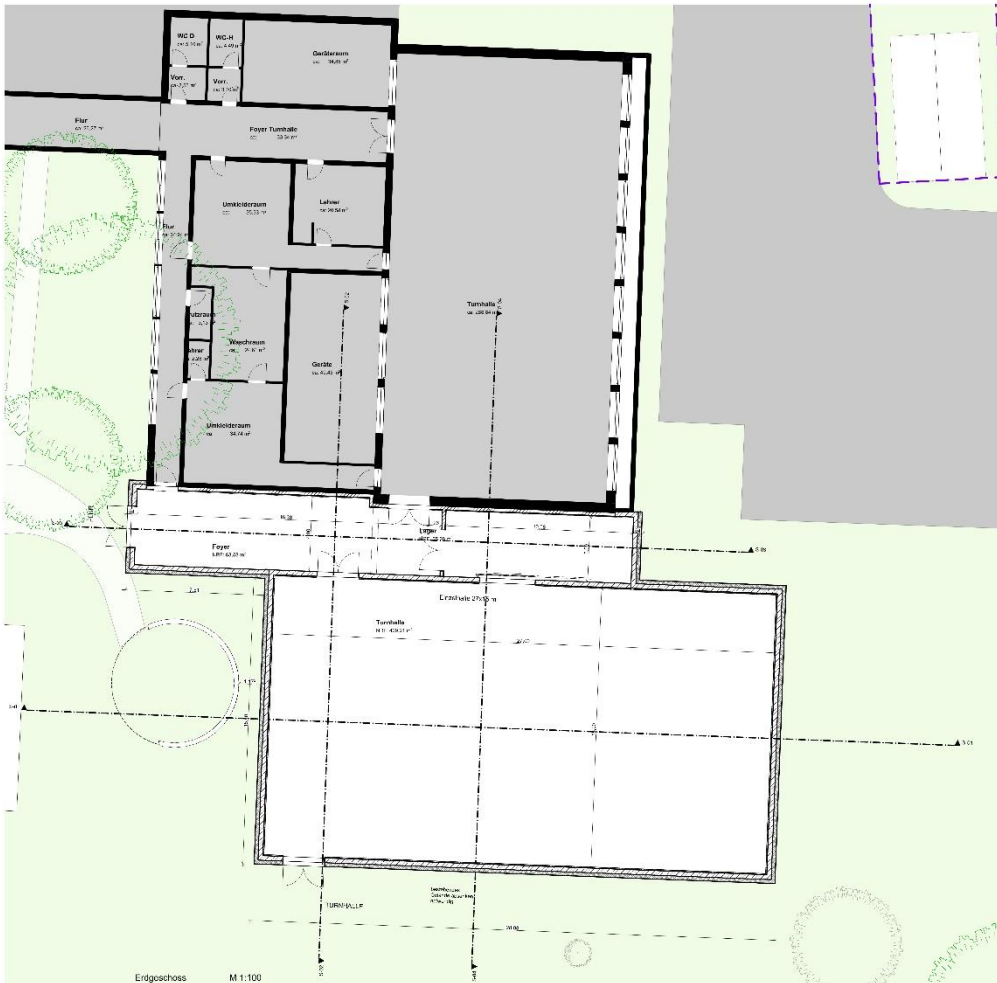
Aktueller Baufortschritt



- Baukosten: ca. 350.000,-€ brutto
- Bauausführung: Mai 2019 bis Mai 2020

3. Turnhalle Hambach

Entwurfsplanung Grundriss

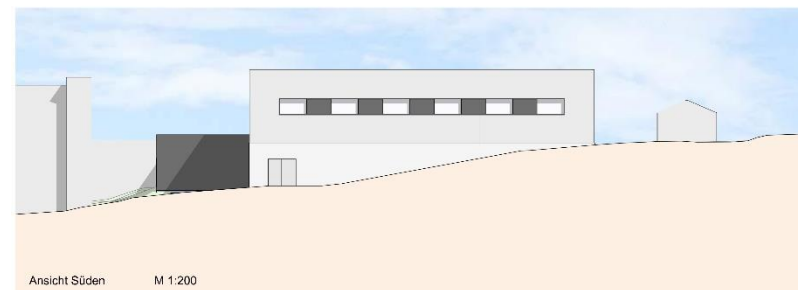
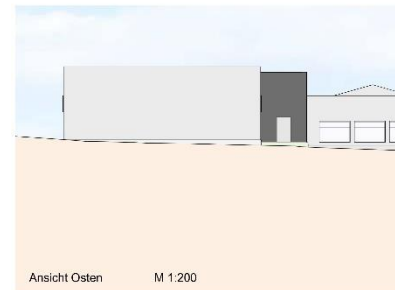
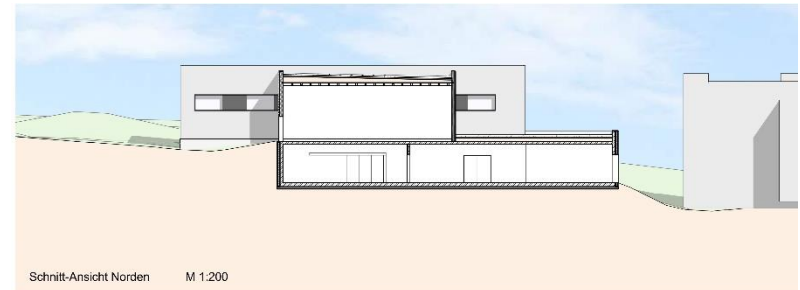


Planungsstand:

- Leistungsphase 2 in Bearbeitung (Freigabe durch Gemeinde steht aus)
- Weitere fixe Planungszeiten müssen nach Abschluss LPH 2 mit allen Fachplanern neu abgesprochen werden
- Bauausführung 2021 (Wunsch Bauherr)

3. Turnhalle Hambach

Vorplanung



3. Turnhalle Hambach

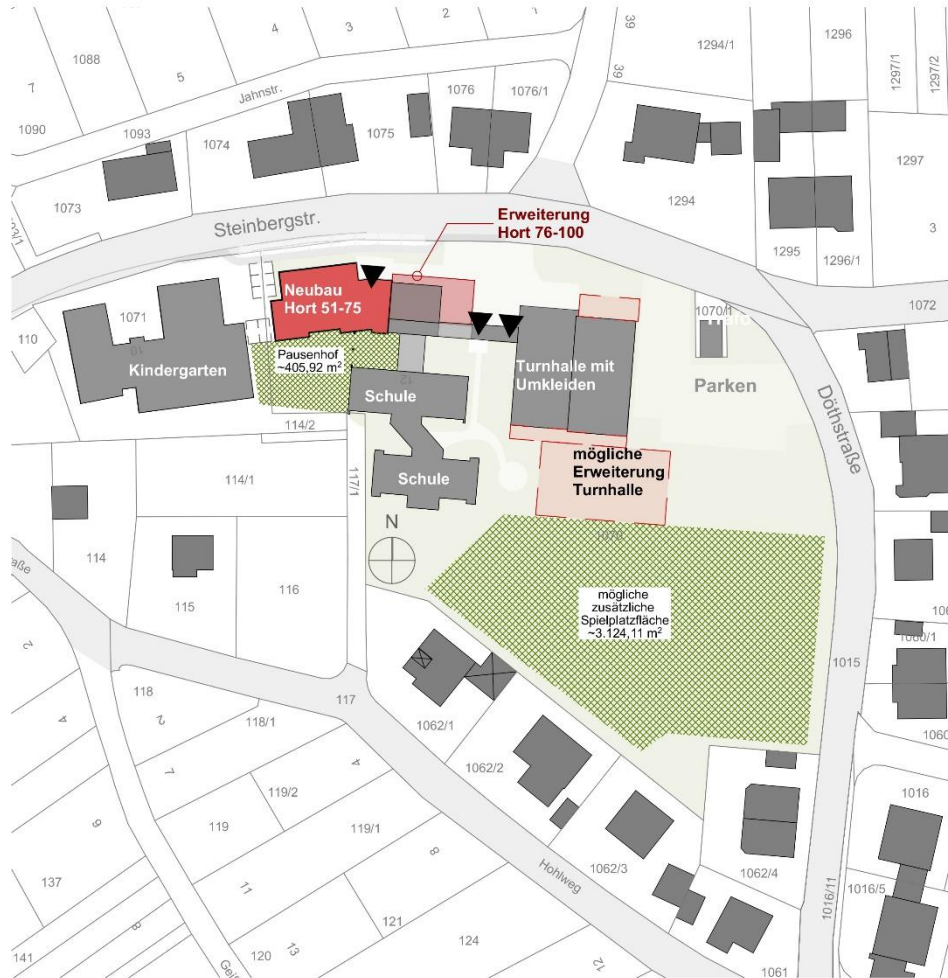
Anrechenbare Kosten der Kostenschätzung nach DIN 276 in EUR
Kosten brutto inkl 19% MWSt.

• KGR 200 Herrichten und Erschließen	nicht enthalten
• KGR 300 Baukonstruktionen	ca. 1.207.306,90 €
• KGR 400 Technische Ausrüstung	ca. 244.554,96 €
• KGR 500 Außenanlagen	nicht enthalten
• KGR 600 Ausstattung / Möblierung	nicht enthalten
• <u>KGR 700 Baunebenkosten</u>	ca. 319.409,61 €
• <u>Summe</u>	ca. 1.771.271,47 €

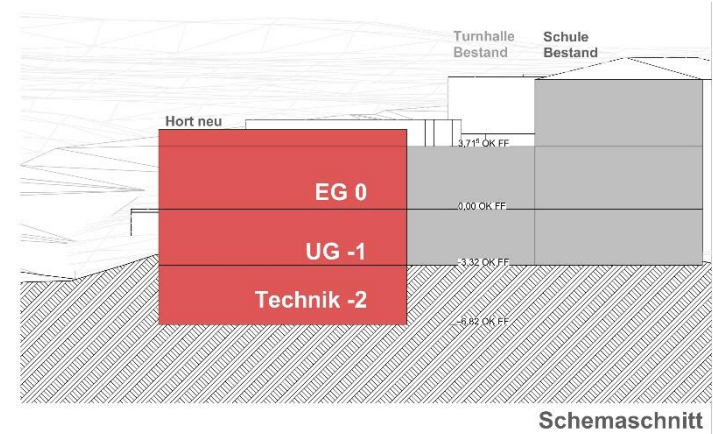


4. Hort Hambach

Vorplanung Phase 1



Lageplan M1:1000

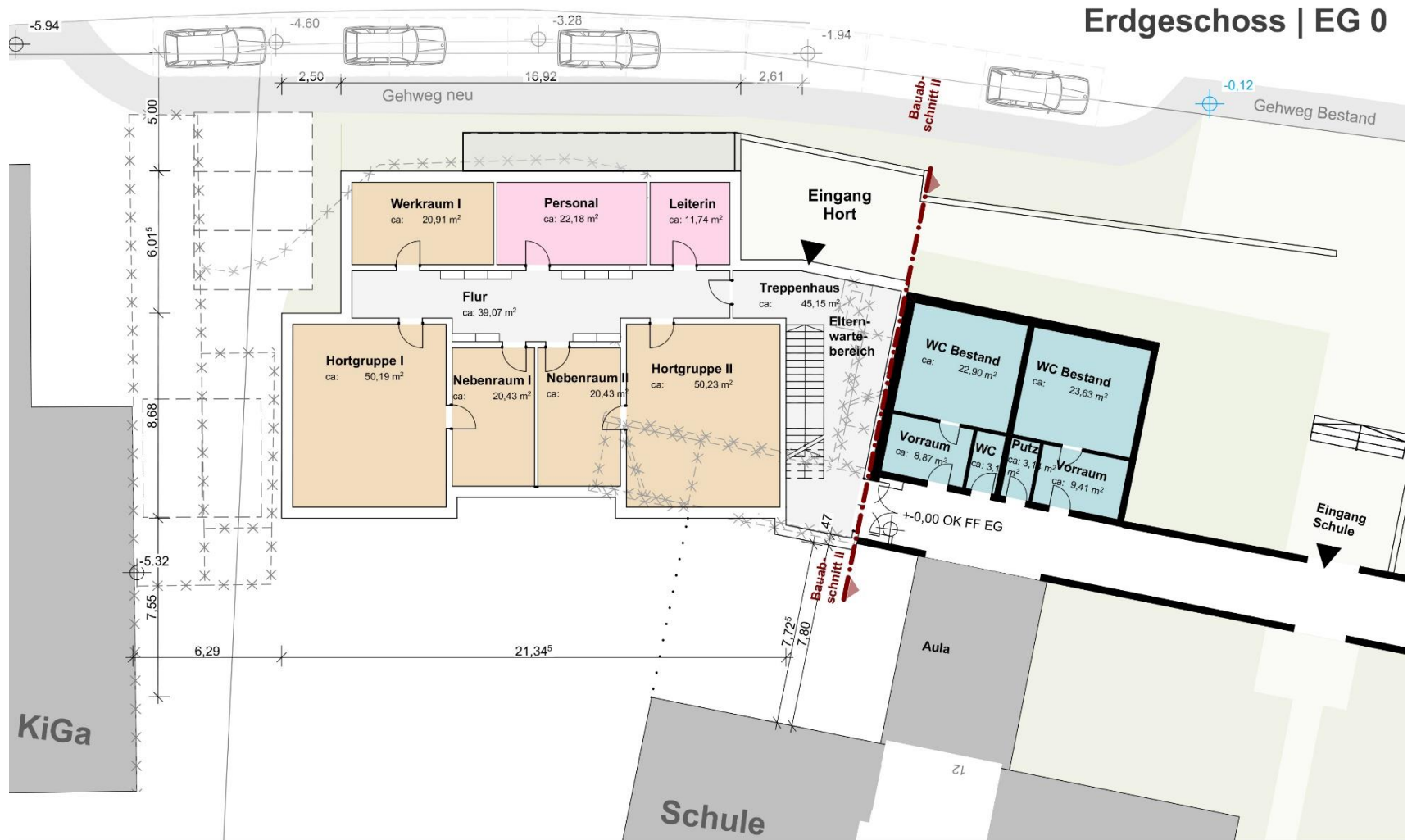


Planungsstand:

- Leistungsphase 2 in Bearbeitung
- Momentan Stillstand

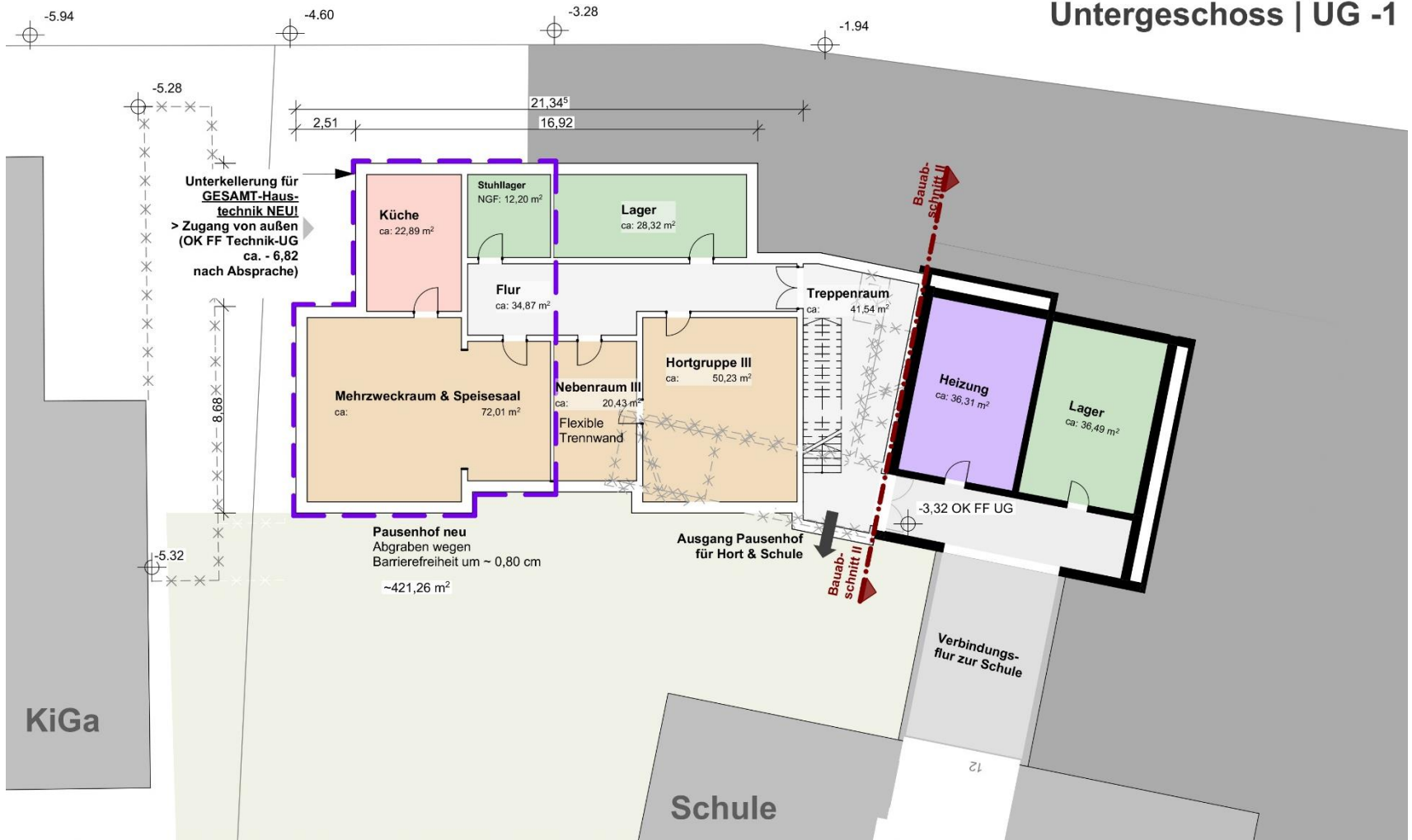
4. Hort Hambach

Vorplanung Phase 1



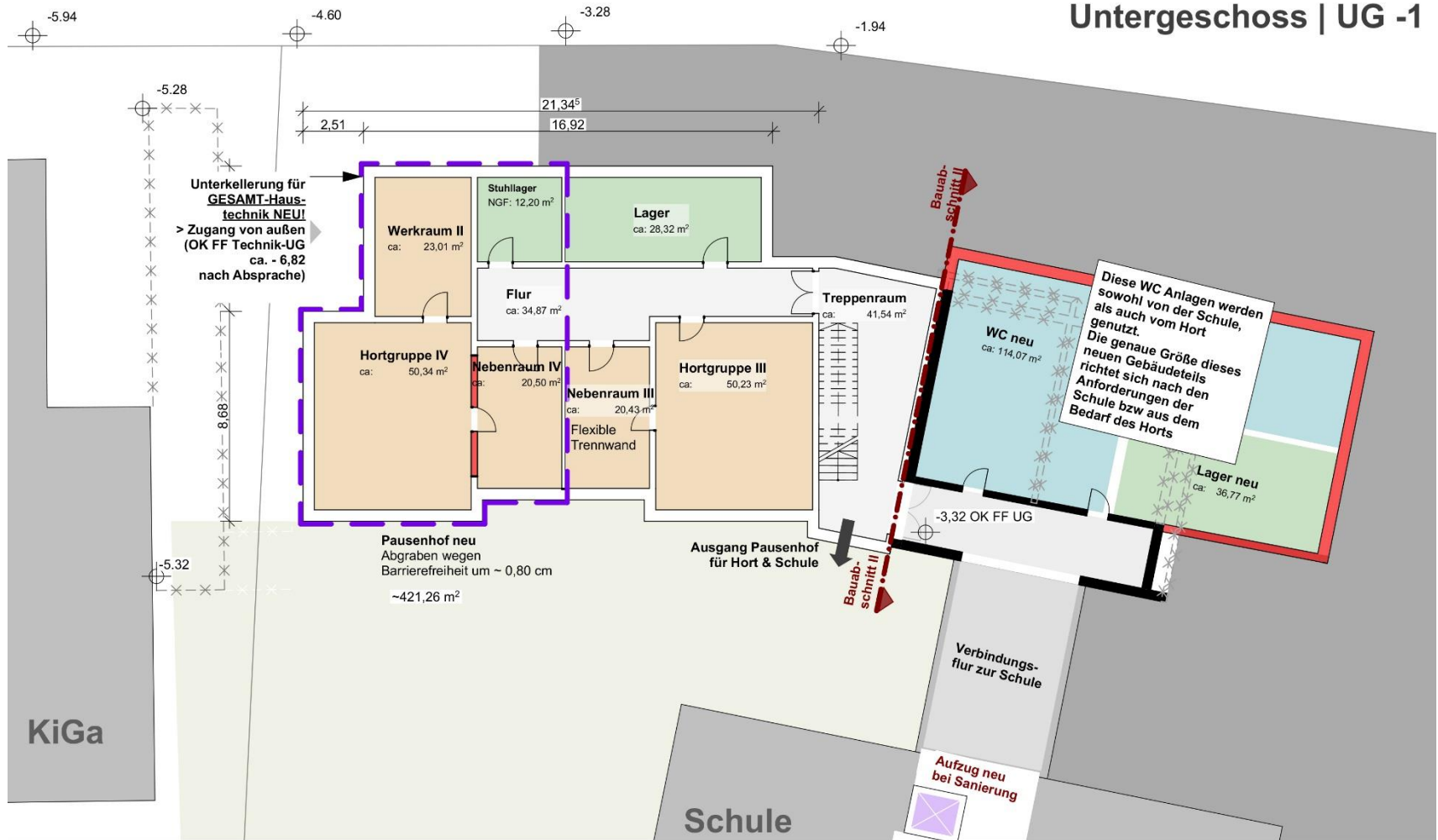
4. Hort Hambach

Vorplanung Phase 1



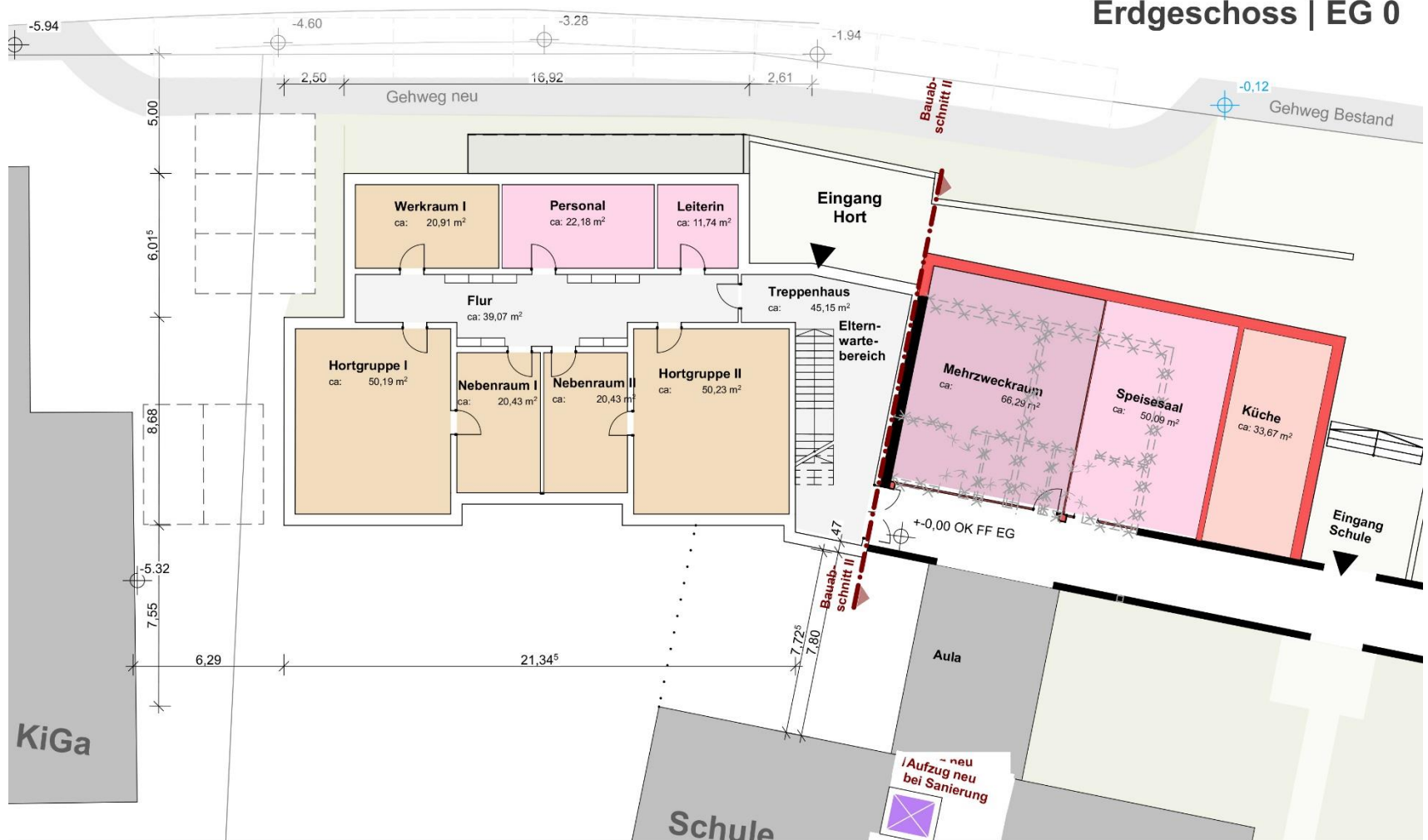
4. Hort Hambach

Vorplanung Phase 2



4. Hort Hambach

Vorplanung Phase 2



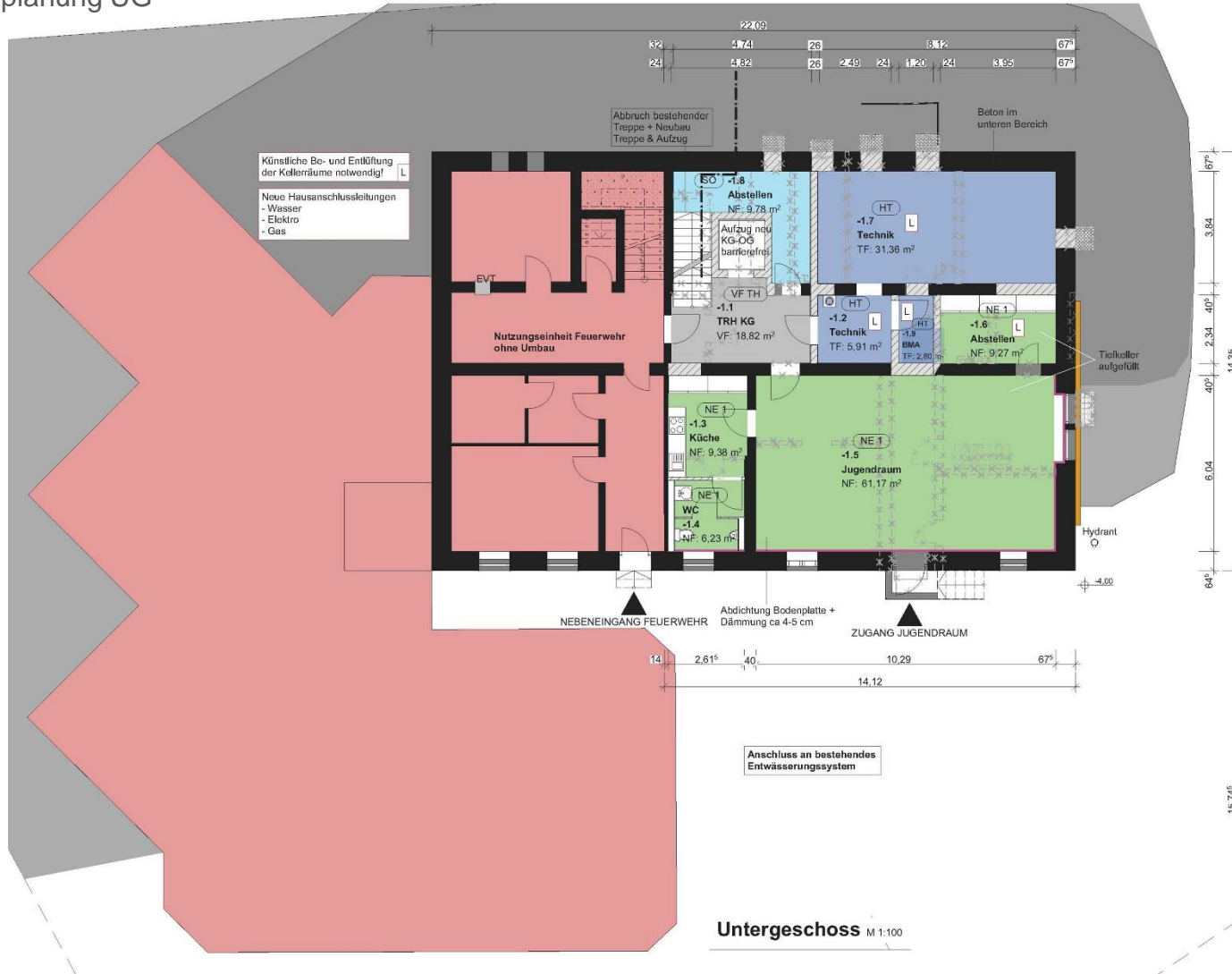
5. Bürgerhaus Dittelbrunn

Bestand



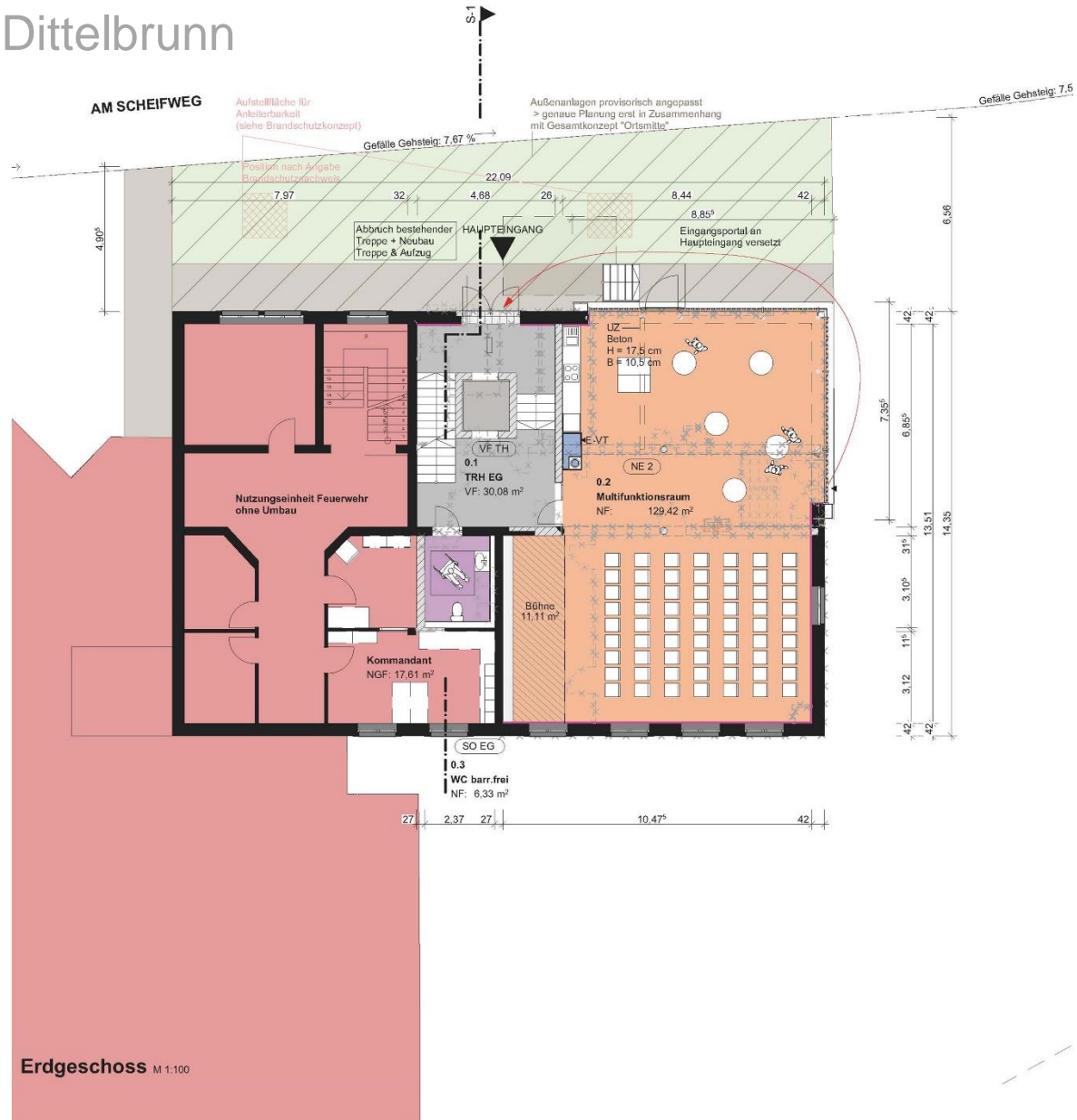
5. Bürgerhaus Dittelbrunn

Vorplanung UG



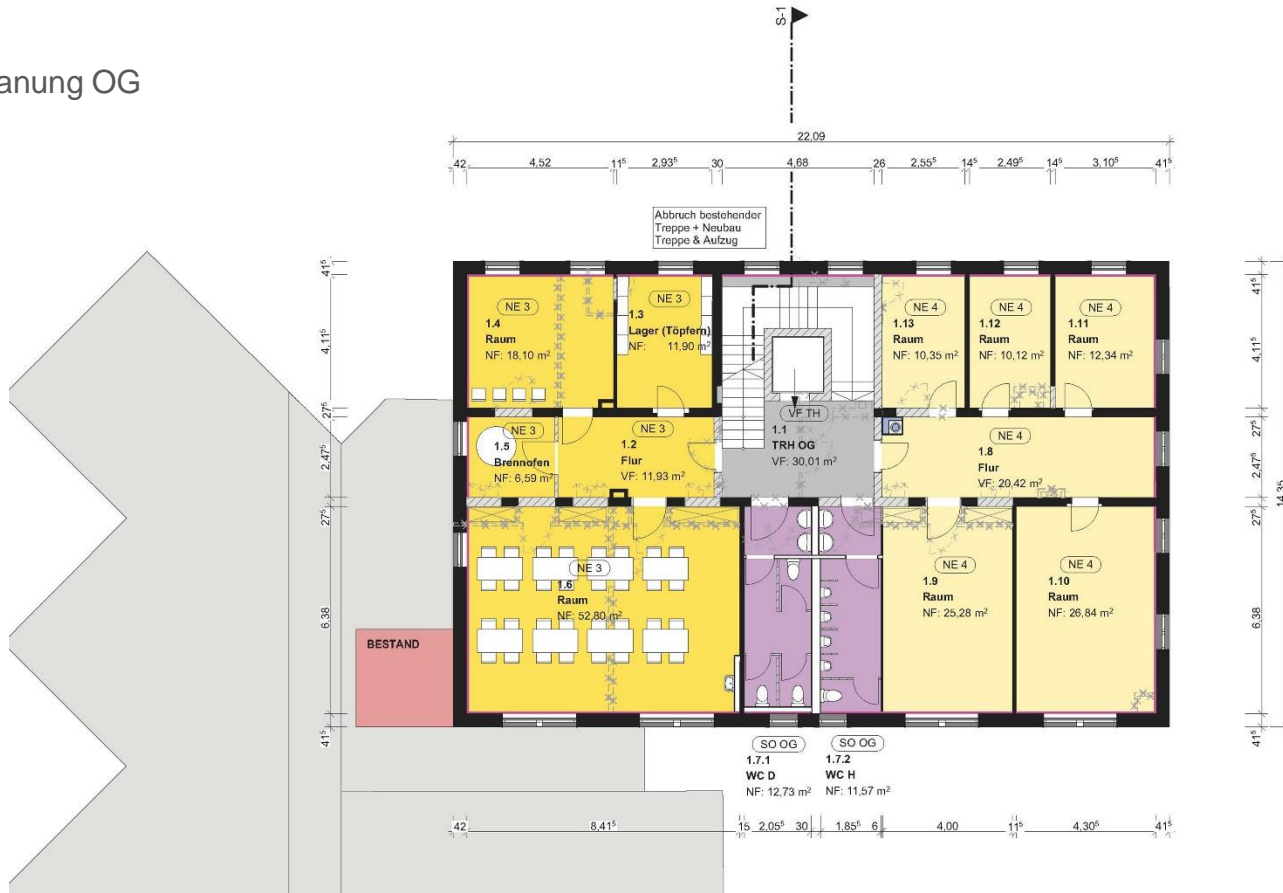
5. Bürgerhaus Dittelbrunn

Vorplanung EG



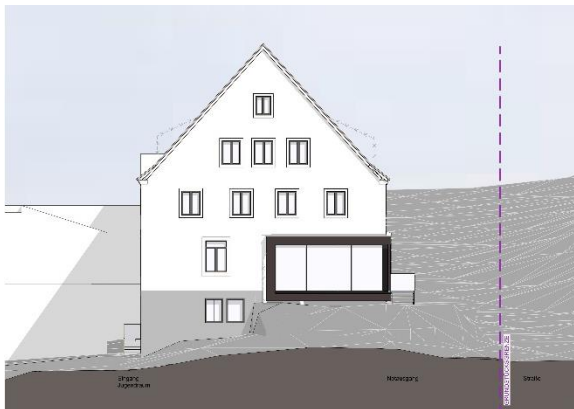
5. Bürgerhaus Dittelbrunn

Vorplanung OG



5. Bürgerhaus Dittelbrunn

Vorplanung



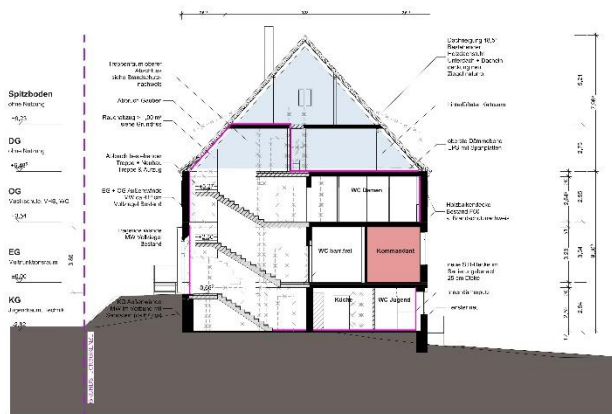
Ansicht Norden 1:100



Ansicht Westen 1:100

Planungszeiten:

- Genehmigung des LRA liegt vor
- Prüfung Brandschutz steht noch aus
- Ausführungsplanung aller Planungsbüros: Mai bis November 2020
- Erstellung der Ausschreibungsunterlagen: Dezember 2020 bis Februar 2021
- Bauausführung ab Mitte 2021



Schnitt S1 1:100



Ansicht Osten 1:100

5. Bürgerhaus Dittelbrunn

Anrechenbare Kosten der Kostenberechnung nach DIN 276 in EUR
Kosten brutto inkl 19% MWSt.

• KGR 200 Herrichten und Erschließen	ca. 37616,59€
• KGR 300 Baukonstruktionen	ca. 1.372.857,30 €
• KGR 400 Technische Ausrüstung	ca. 601.069,99 €
• KGR 500 Außenanlagen	nicht enthalten
• KGR 600 Ausstattung / Möblierung	nicht enthalten
• <u>KGR 700 Baunebenkosten</u>	ca. 532.517,10 €
• <u>Summe</u>	ca. 2.544.061,18 €



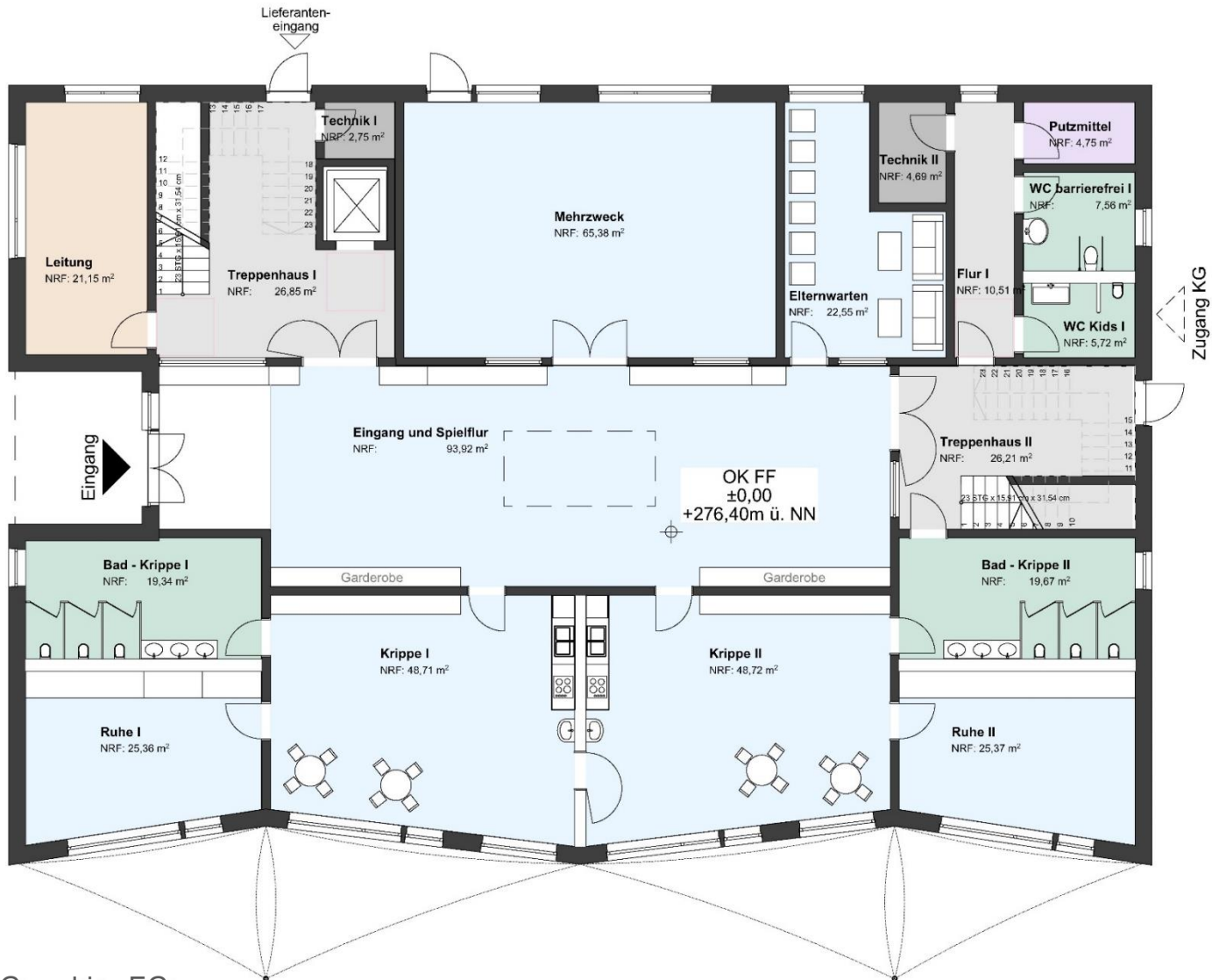
6. Kindergarten Dittelbrunn



Lageplan

6. Kindergarten Dittelbrunn

Barrierefreiheit / Inklusion



Grundriss EG

6. Kindergarten Dittelbrunn

Barrierefreiheit / Inklusion



6. Kindergarten Dittelbrunn

Anrechenbare Kosten der Kostenschätzung nach DIN 276 in EUR
Kosten brutto inkl 19% MWSt. [Stand 2019]

• KGR 200 Herrichten und Erschließen	ca. 43.389,01 €
• KGR 300 Baukonstruktionen	ca. 2.936.297,63 €
• KGR 400 Technische Ausrüstung	ca. 979.070,26 €
• KGR 500 Außenanlagen	nicht enthalten
• KGR 600 Ausstattung / Möblierung	nicht enthalten
• <u>KGR 700 Nebenkosten</u>	ca. 918.431,60 €
• Summe	ca. 4.877.188,50 €

Nachhaltige energieeffiziente Holzbauweise

Leistungsphase 2 ist abgeschlossen

Leistungsphase 3 wurde beauftragt – Beginn Leistungsphase 3



6. Kindergarten Dittelbrunn

Kindgerechte, offene, helle und freundliche Gestaltung mit natürlichem Licht und Farbe

Vorplanung



Visualisierung Kita Dittelbrunn

6. Kindergarten Dittelbrunn

Kindgerechte, offene, helle und freundliche Gestaltung mit natürlichem Licht und Farbe



Visualisierung Kita Dittelbrunn Spielflur

6. Kindergarten Dittelbrunn

Kindgerechte, offene, helle und freundliche Gestaltung mit natürlichem Licht und Farbe



Visualisierung Kita Dittelbrunn Gruppenraum

7. Schule Hambach



Planungsstand:

- Leistungsphase 1+2 in Bearbeitung

8. Schule Dittelbrunn



Planungsstand:

- Leistungsphase 1+2 in Bearbeitung

9. Schwimmbad – Turnhalle Dittelbrunn



Planungsstand:

- Leistungsphase 1+2 in Bearbeitung
- Dachsanierung an der Turnhalle ca. 475.000,-€ ohne Betonsanierung und WDVS

10. Haus der Bäuerin in Holzhausen



Planungsstand:

- Konzepterstellung
- Baukosten ca. 504.000,-€

Vielen Dank für Ihre Aufmerksamkeit!

